

Гидравлический манометр с градуированной шкалой, наполненный глицерином.

Характеристики:

- корпус из нержавеющей стали
- присоединение радиальное (снизу) 1/4" BSP
- диаметр 63 мм
- класс точности при температуре масла 20°C ± 1,6%

Манометры для всех некоррозийных гидравлических жидкостей с температурой от -20°C до +80°C, совместимые с медью и ее сплавами (при заказе следует указывать используемую гидравлическую жидкость).

Материал циферблата: алюминий, эмалированный высокотемпературным методом.

Основные элементы манометра:

- Трубка Бурдона из медного сплава для диапазона давления от -1 до 40 бар;
- Спиральная трубка из медного сплава для диапазона давления от 50 до 1000 бар.

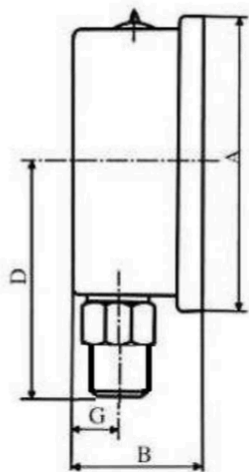
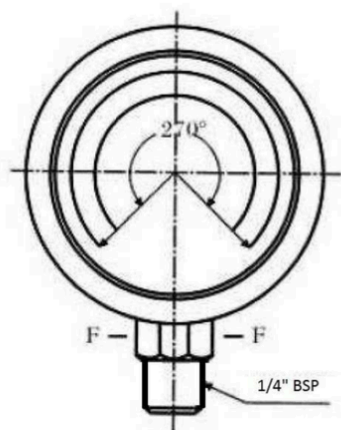
Паяные соединения выполнены с применением оловянного припоя.

Класс защиты: IP65. Манометры данной серии отличаются высокой прочностью и имеют широкий спектр применений — водопроводные системы, насосы, компрессоры, станочное оборудование, водяные моечные машины высокого давления, холодильные системы.



Радиальное подсоединение  
(снизу)

# MFI630-V



A	B	D	F	G	N
68 мм	29,8 мм	54,5 мм	HEX 14	9,5 мм	13 мм
<b>Наименование</b>			<b>Шкала, бар</b>		
MFI6304001V			0-1		
MFI63042.5V			0-2,5		
MFI6304004V			0-4		
MFI6304006V			0-6		
MFI6304010V			0-10		
MFI6304012V			0-12		
MFI6304016V			0-16		
MFI6304020V			0-20		
MFI6304025V			0-25		
MFI6304040V			0-40		
MFI6304060V			0-60		
MFI6304100V			0-100		
MFI6304160V			0-160		
MFI6304250V			0-250		
MFI6304315V			0-315		
MFI6304400V			0-400		
MFI6304600V			0-600		
MFI63041000V			0-1000		